

广东农垦葵潭农场有限公司

关于《惠来县葵潭农场 KTNC-01 管理单元 控制性详细规划》批前公示

公示说明：

为盘活闲置土地，提高土地利用效率、节约集约利用土地，推动一二三产业融合发展，促进农业产业强镇项目建设，对本单元（葵潭农场 KTNC -01 管理单元控制性详细规划）进行规划编制。广东农垦葵潭农场拟对葵潭农场 KTNC -01 管理单元控制性详细规划进行批前公示，详见附图，公开征询公众意见。

公示时间：30 天

公示日期：2024 年 11 月 08 日至 2024 年 12 月 07 日

附注：

1. 该图仅为示意图，方案以最后审批批复为准。

2. 陈述申辩意见反馈方式：

(1) 信函反馈意见，请邮寄至惠来鳌江镇商业街葵潭农场办公大楼办公室收，邮政编码：515236。所有反馈意见请注明“葵潭农场 KTNC -01 管理单元控制性详细规划批前公示”字样。

(2) 反馈意见邮箱：广东农垦葵潭农场有限公司收发文邮箱，账号：kuitanfarm@163.com。所有反馈意见请注明

“葵潭农场 KTNC -01 管理单元控制性详细规划批前公示”
字样。

3. 有效反馈意见期为：反馈意见为反馈期最后一天
24:00，逾期视为无效意见，不予采纳。

4. 有效反馈意见：注明真实联系人姓名、联系电话、
联系地址（本人应亲笔签名并附身份证复印件），如反馈意
见时间信息不准确或不完整无法及时进一步核对有关情况
的视为无效意见。

5. 查询网址：揭阳农垦信息网
(<http://www.gdjynk.com/>)

广东农垦葵潭农场有限公司



惠来县葵潭农场KTNC-01管理单元控制性详细规划批前公示

公示说明:

为盘活闲置地,提高土地利用效率、集约利用土地,推动一二三产业融合发展,促进农业产业强镇项目建设,对本单元(葵潭农场KTNC-01管理单元控制性详细规划)进行规划编制。广东农垦葵潭农场拟对葵潭农场KTNC-01管理单元控制性详细规划进行批前公示,公开征询公众意见。

葵潭农场有限公司

公示时间:30天

公示日期:2024年11月08日至2024年12月07日

公示内容:

一、用地情况:

单元位于惠来县鳌江镇北部,葵潭农场场部的西北角。东至规划市政道路(金凤路)、西至X103县道、南至规划支路、北至澳楼路。规划范围总面积2.64公顷。

二、规划内容:

本次葵潭农场KTNC-01单元规划,主要用地功能为二类工业用地和防护绿地,其中,KTNC-01-01和KTNC-01-02为二类工业用地,容积率 $1.0 \leq FAR \leq 2.0$ 、建筑密度按 $40 \leq BD \leq 60$ 控制、绿地率为 $15 \leq GSP \leq 20$ 、建筑限高按24米控制;KTNC-01-03为防护绿地。详细情况见地块控制要求一览表。

附注:

1. 该图仅为示意图,方案以最后审批批复为准。

2. 陈述申辩意见反馈方式:

(1) 信函反馈意见,请邮寄至惠来县鳌江镇商业街葵潭农场办公大楼办公室收,邮政编码:515236。所有反馈意见请注明“葵潭农场KTNC-01管理单元控制性详细规划批前公示”字样。

(2) 反馈意见邮箱:广东农垦葵潭农场有限公司收发文邮箱,账号: kuitanfarm@163.com。所有反馈意见请注明“葵潭农场KTNC-01管理单元控制性详细规划批前公示”字样。

3. 有效反馈意见期:

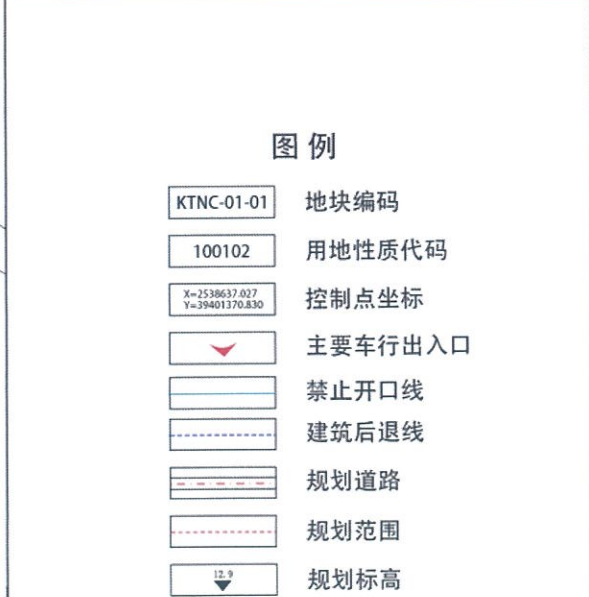
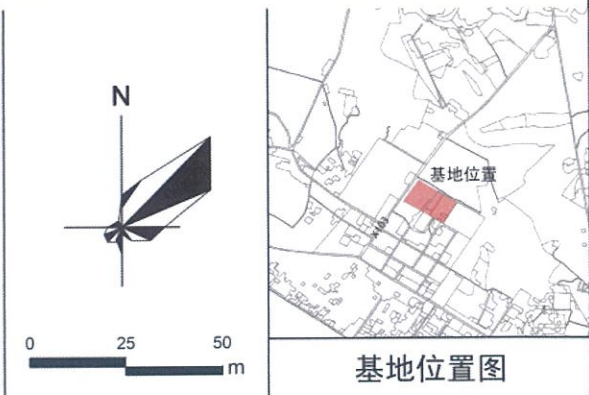
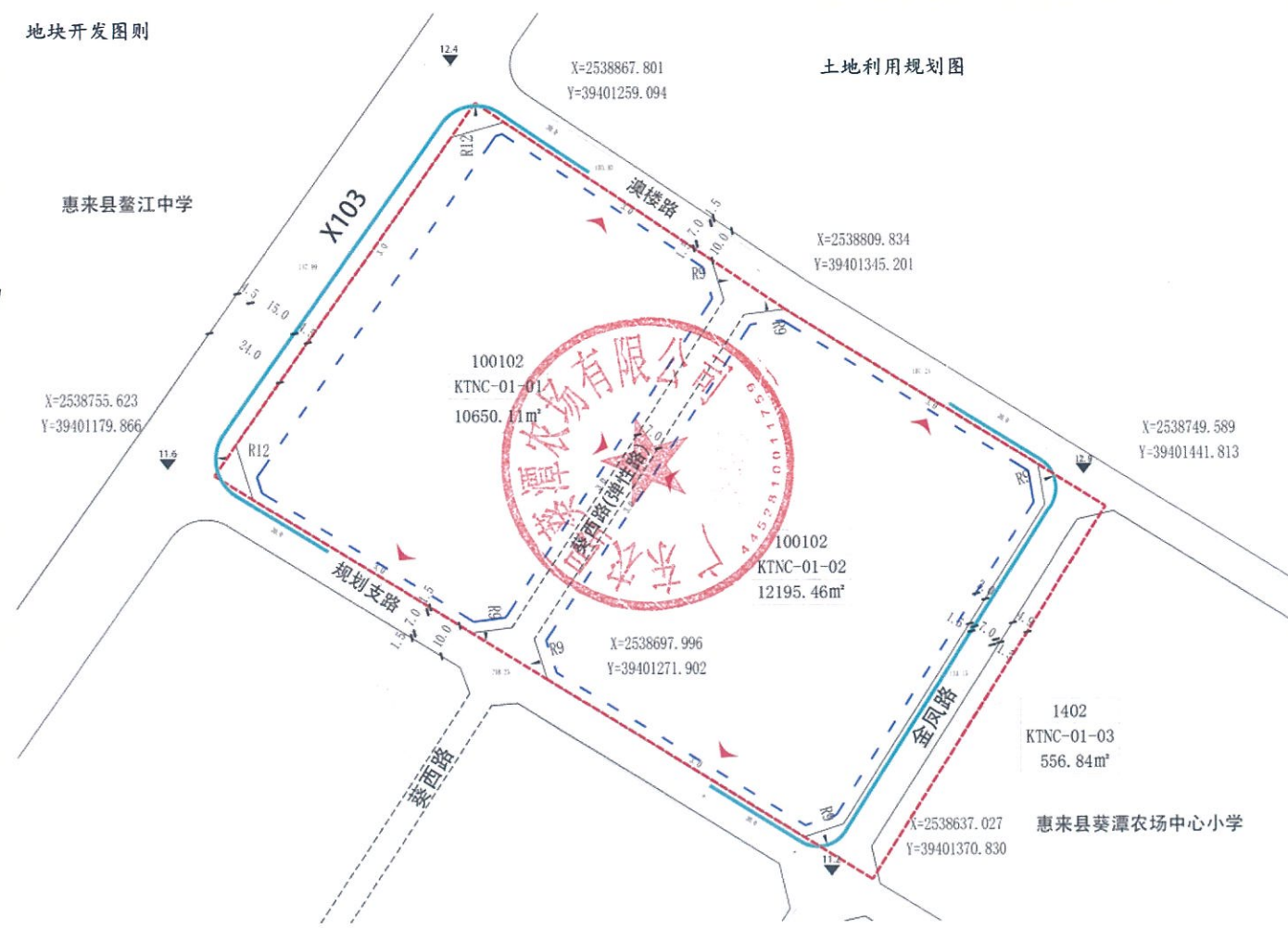
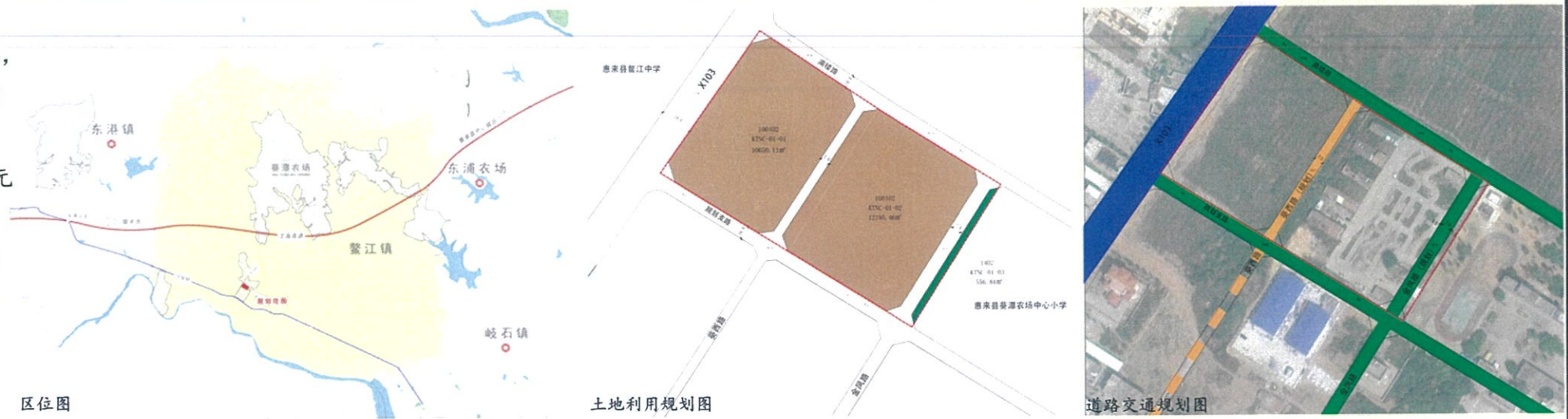
反馈意见为反馈期最后一天24:00,逾期视为无效意见,不予采纳。

4. 有效反馈意见:

注明真实联系人姓名、联系电话、联系地址(本人应亲笔签名并附身份证复印件),如反馈意见时间信息不准确或不完整无法及时进一步核对有关情况的视为无效意见。

5. 查询网址

揭阳农垦信息网(<http://www.gdjykn.com/>)



地块控制要求一览表

地块编号	用地用海代码	用地性质名称	用地面积(m ²)	建筑面积	容积率	建筑密度(%)	建筑限高(m)	绿地率(%)	配套设施	用地状态	备注
KTNC-01-01	100102	二类工业用地	10650.11	≥10650.11	1.0 ≤ FAR ≤ 2.0	40 ≤ BD ≤ 60	24	15-20	-	规划用地	行政办公及生活服务设施用地面积<工业项目总用地面积的7%且建筑面积<工业项目总建筑面积的15%。
KTNC-01-02	100102	二类工业用地	12195.46	≥12195.46	1.0 ≤ FAR ≤ 2.0	40 ≤ BD ≤ 60	24	15-20	-	现状保留	行政办公及生活服务设施用地面积<工业项目总用地面积的7%且建筑面积<工业项目总建筑面积的15%。
KTNC-01-03	1402	防护绿地	556.84	-	-	-	-	-	-	规划用地	-